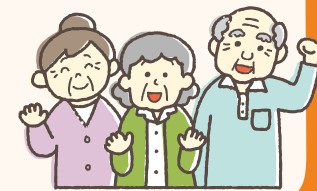


# フォーラム Forum Senior Life News Letter

## シニアライフ通信



■生活において安心できると、心に余裕も生まれますよね。では、妹尾さんに伺います。食事のお届けと「みまもりサービス」での訪問を通して、やりがいを感じる時はどんな時ですか。

古川 数日間、旅行に行った際も近況がアプリで届き、これだったら万が一の時でもすぐに気づくから安心できると思った点です。

■「みまもりサービス」を利用してよかったですと感じた点はどのような点ですか？

■古川さんは、「みまもりサービス」をご利用されているそうですが、利用のきっかけを教えてください。

古川 「みまもりサービス」は担当の妹尾さんから教えていただき、父が入院前に2回倒れたことがあったため、少しでも不安を緩和できればと思い、利用を開始しました。



『ワタミの宅食』宮崎都城営業所の妹尾様(写真左)と古川様ご夫婦と久子様

■食事宅配サービスを提供されている妹尾さんに伺います。『ワタミの宅食』で、宅配される食事のこだわりを教えてください。

妹尾 塩分やカロリーなどバランスの整った、美味しい食事ができるという点です。管理栄養士が考えた日替わりの献立を提供しています。数種類のコースがあるため、好みに合わせてお選びいただけます。

■では、実際に食事宅配サービスをご利用されている古川さんご夫婦と久

### 特集

# 食と安心を届ける『ワタミの宅食』の「みまもりサービス」をご利用はありますか？

13年連続(※1)、売上シェア1位の『ワタミの宅食』。そんな食事宅配大手が手掛ける新サービス「みまもりサービス」が今年の4月より全国でスタートしています。本稿では、食事宅配サービスを手掛ける『ワタミの宅食』宮崎都城営業所の妹尾さんと、実際にサービスを利用されている都市在住の古川さんに、需要と供給双方の観点からお話を伺いました。

(※1)「病者・高齢者食宅配市場」で売上シェアNO.1(2010～2022年) 出典「外食産業マーケティング便覧2011～2023」(株式会社富士経済調べ)

子さんに伺います。利用をはじめたきっかけを教えてください。

古川 父が入院した時に病院の先生から「塩分に気をつけた食事を摂るようにしてください」と言われました。しかし、塩分控えめの料理を毎日三食作るのにはなかなか大変で、どうしても作る料理が偏ってしまっていました。どうしたら塩分に気をつけた食事を摂れるだろうか……と悩んでいたところに、たまたまチラシを見かけてお試し注文したことがきっかけで利用をはじめました。ご飯は家にあるので、おかずのみのコースを頼んでいます。

■食事宅配サービスの利用をは

◆◆◆

今回の取材を通して、生活を豊かにするためには、食はもちろん、人と人とのコミュニケーションが大切であることを感じました。親の生活の近況がわかるだけで、自分の生活にも安心感が持てます。生活の変化を細やかに教えてもらえる「みまもりサービス」を、ぜひ活用してみてください！

取材協力 / 都市在住古川様  
・都市在住古川様  
・ワタミの宅食  
宮崎都城営業所妹尾様

## ワタミのミールキット

あっ!とごはん<sup>※1</sup>

15分で主菜+副菜の2品ができる!

Before After!

初めてご注文の方限定! 週5日以上のご注文で お一人さま1食あたり

通常価格 600円 ▶ **300円** 半額

期間 2024年3月25日週お届け分まで

詳しくはこちら 

※1商品に「ごはん」は含まれておりません。※2調理時間の「15分」は2人用の実作業時間の目安です(盛り付け時間は含みません)。

子どもたちの80%以上が「おいしい」と認めたミールキット!

**PAKUMOGU** 詳しくはホームページへ

ワタミ パクモグ



※写真は1人用の献立例のイメージです。